

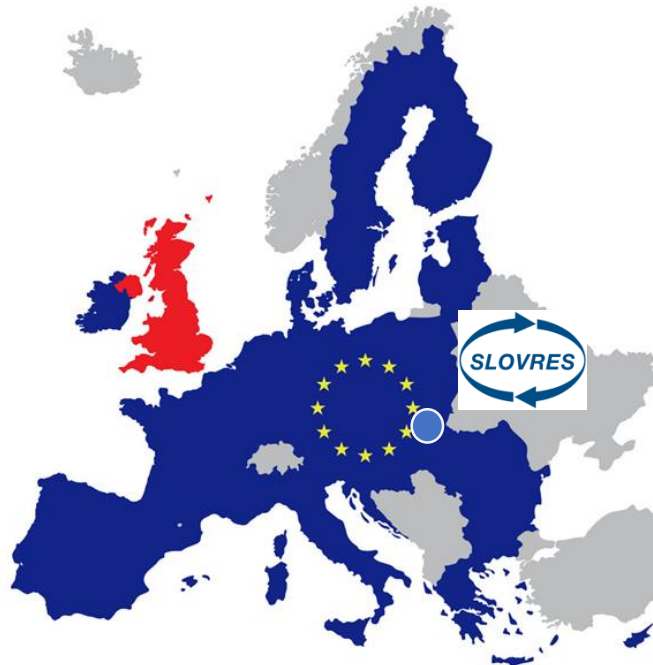
Zusammenarbeit und Produktion



Was & Warum

- Komplette Verarbeitungsmöglichkeiten für dünne Bleche vom Schneiden über die Bearbeitung bis zur Endfärbung
- Langjährige Erfahrung in der maschinen und elektrotechnischen Industrie
- Breites Portfolio an mechanischen Produkten und hohe Flexibilität
- Enge Zusammenarbeit zwischen unseren Unternehmen

Möglichkeiten:



Expansionspotenzial auf dem EU-Markt :

- Zugang zum EU-Markt
- Verkäuferhintergrund für EU-Märkte
- Technischer Hintergrund
- Freie Lagerkapazitäten
- Breite Zusammenarbeit mit Unternehmen innerhalb der EU
- Internationaler Flughafen mit regelmäßigen Flügen innerhalb der EU und Großbritanniens
- 4 depot eines internationalen Unternehmens mit Lieferung in die ganze Welt

Langjährige Erfahrung:



Seit

1950

KPIs:

Produktionsfabriken:	4
Lasermaschinen:	4
Biegemaschinen:	5
Pressmaschinen:	4
Pressmaschinen bis:	400t
Pulver & Nasslackiererei	
Komplette Metalbearbeitung	

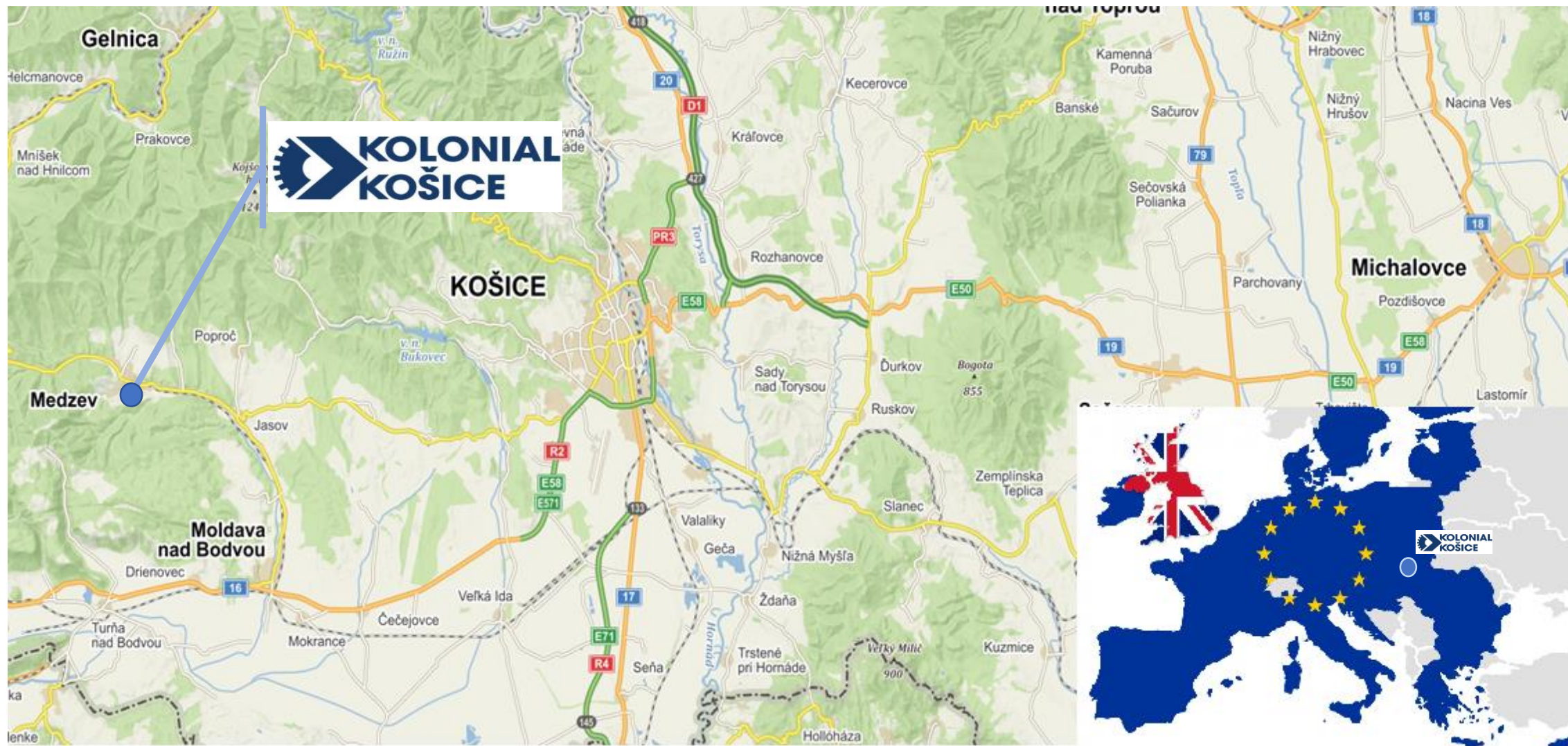
Unsere Kunden:



Unsere Unternehmen









Maschine:

TRUMPF

TRUMPF TruBend 5230 Long

Leistungsfähigkeit:

Druckkraft: 2300 kN

Biegelänge: 4250mm

Nutzbare offene Höhe: 615 mm

Tiefe: 420 mm

Max. Y Druckbetrieb: 25 mm/s



Maschine:

TRUMPF



TRUMPF TruPunch 1000 Mid

Leistungsfähigkeit:

Stanzmodus X - Achse: **2500mm**

Stanzmodus Y - Achse: **1250mm**

Max. Werkstückgewicht: **150 kg**

Stanzen (E=1mm): **600 1/min**

Marking: **1000 1/min**

Max. Stanzkraft: **165 kN**

Max. Stahlblechstärke: **6.4 mm**



Maschine:

TRUMPF TruLaser 5040

TRUMPF



Leistungsfähigkeit:

Arbeitsbereich X - Achse:	3000 mm
Arbeitsbereich Y - Achse:	1500 mm
Max. Werkstückgewicht:	1800 kg
Max. Schneidgeschwindigkeit:	300 m/min
Max. Laserkraft:	3000 W
Max. Stahlblechstärke:	20 mm
Max. Aluminium Blechstärke:	16 mm



Maschine:

MicroStep®

MSF 4001.20SLtkB + T300 6 KW

Leistungsfähigkeit:

Arbeitsbereich X - Achse: **4000 mm**

Arbeitsbereich Y - Achse: **2000 mm**

Rohrschneiden: **Ø 30 –500 mm**

Positioniergeschwindigkeit: **max 183 m/min**

Wiederholte Positioniergenauigkeit: **0,03 mm/m**



Maschine:



LVD DYNACELL 40/15 Pro

Leistungsfähigkeit:

Druckkraft:	400 kN
Schlaganfall:	200 mm
Arbeitslänge:	1530mm
Nutzbare offene Höhe:	975 mm
Tiefe:	1485 mm
Max. Y Druckbetrieb:	25 mm/s
Universalgreifergröße min:	30-100 mm
Universal greifergröße max:	350-500 mm
Universalles Greifergewicht:	> 3 Kg



Maschine:



Pulver & Nasslackiererei

Leistungsfähigkeit:

Breite des Anwendungsschranks: **4000 mm**

Länge des Anwendungsschranks: **4000 mm**

Höhe des Anwendungsschranks: **6500 mm**

Trocknungstemperatur: **20 -60°C**

Trocknungstemperatur Leistung: **250 kW**

Filtrationsstandard: **triple F3,F4**

Abluftmenge: **8 m³/s**



Maschine:



Pulver & Nasslackiererei

Leistungsfähigkeit:

Abmessung des Teilbreite: **3200 mm**

Abmessung der Teillänge: **1600 mm**

Abmessung der Teilhöhe: **1000 mm**

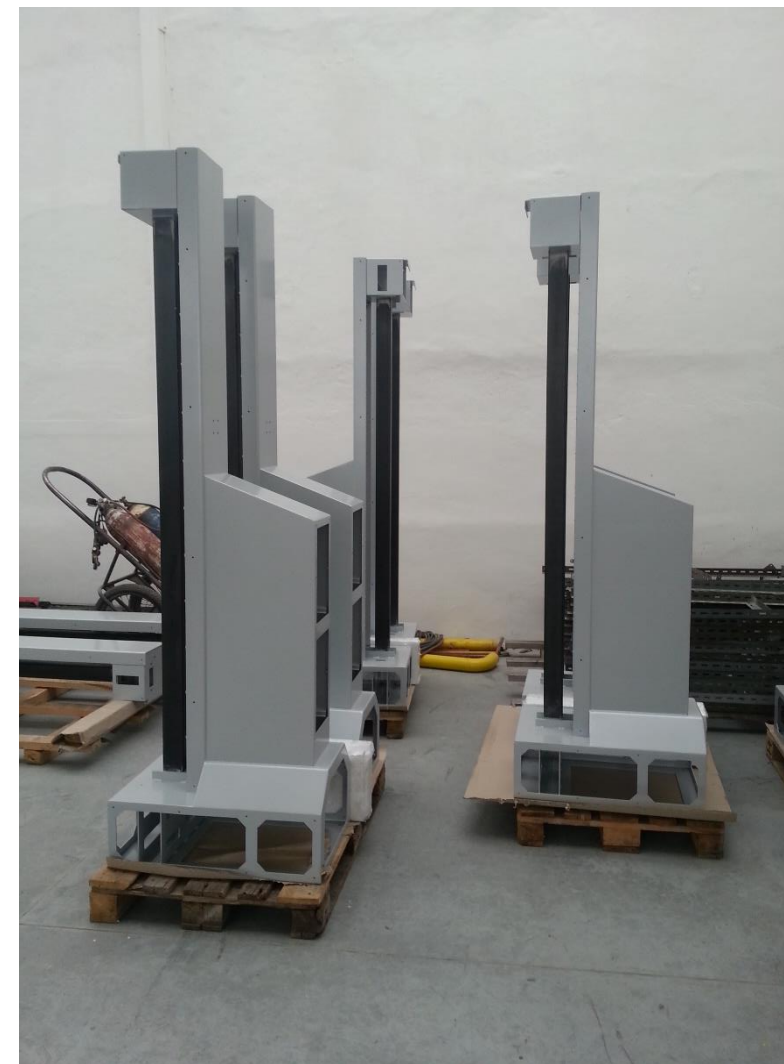
Trocknungstemperatur: **20 -60°C**

Max. Teilgewicht: **150 kg**

Trocknungstemperatur Leistung: **250 kW**

Filtrationsstandard: **triple F3,F4**

Abluftmenge: **8 m³/s**





CASSPOS





Maschine:

TRUMPF



TRUMPF TruMatic 4030 & 3030

Leistungsfähigkeit:

Arbeitsbereich X - Achse: **4150 mm**

Arbeitsbereich Y - Achse: **2140 mm**

Max. Werkstückgewicht: **1800 kg**

Max. Schneidgeschwindigkeit: **300 m/min**

Max. Laserkraft: **2400 W**

Max. Stahlblechstärke: **20 mm**

Max. Aluminum Blechstärke: **10 mm**



Maschine:

TRUMPF



TRUMPF TrumaBend
V170 & V85

Leistungsfähigkeit:

Druckkraft:	1700 kN
Biegelänge:	3680mm
Nutzbare offene Höhe:	632 mm
Tiefe:	410 mm
Max. Y Druckbetrieb:	10 mm/s





SLOVRES



Position auf der Landkarte:



**Maschine:****KOVOSVIT MAS SPT 32NC****Leistungsfähigkeit:**

Typ:	CNC lathe
Drehlänge:	1500 mm
Drehtischdurchmesser Min.:	320 mm
Drehtischdurchmesser Max.:	490 mm
Spulengeschwindigkeit Min.:	40 rpm
Spulengeschwindigkeit Max.:	2800 rpm
Spindelbohrung:	60 mm
Werkstückgewicht:	300 kg



Maschine: **TOSHULIN**
TOS SKIQ 8 CNC

Leistungsfähigkeit:

Typ: **CNC Vertical turret lathe**
 Frontplatte Durchmesser: **800 mm**
 Schwenkdurchmesser: **1100 mm**
 Wendehöhe: **750 mm**
 Eilgang: **10 m /min**
 Werkstückgewicht : **4000 kg**
 Max. Widderhub: **600 mm**



Maschine:



GORATU Cosmos 20

Leistungsfähigkeit:

Typ:	Milling CNC
Arbeitsbereich X - Achse:	2000 mm
Arbeitsbereich Y - Achse:	800 mm
Arbeitsbereich Z - Achse:	800 mm
RPM Spindel:	3000 rpm
Tisch:	2000 x 700 mm

**Maschine:**

ŠMERAL

ŠMERAL Press LENP 63A**Leistungsfähigkeit:**

Nominal Druckkraft:	63 t
Kopfschlag min:	10 mm
Kopfschlag max:	100 mm
Klemmfläche:	800 x 630 mm
Ram Einstellung:	70 mm
Schläge pro Minute:	130

**Maschine:**

ŠMERAL

ŠMERAL Press LE 160C

Leistungsfähigkeit:

Nominal Druckkraft:	160 t
Kopfschlag min:	20 mm
Kopfschlag max:	120 mm
Klemmfläche:	900 x 700 mm
Ram Einstellung:	70 mm
Schläge pro Minute:	45



Maschine:



VSS Press LE 250C

Leistungsfähigkeit:

Nominal Druckkraft:	250 t
Kopfschlag min:	30 mm
Kopfschlag max:	140 mm
Klemmfläche:	1120 x 800 mm
Ram Einstellung:	110 mm
Schläge pro Minute:	45



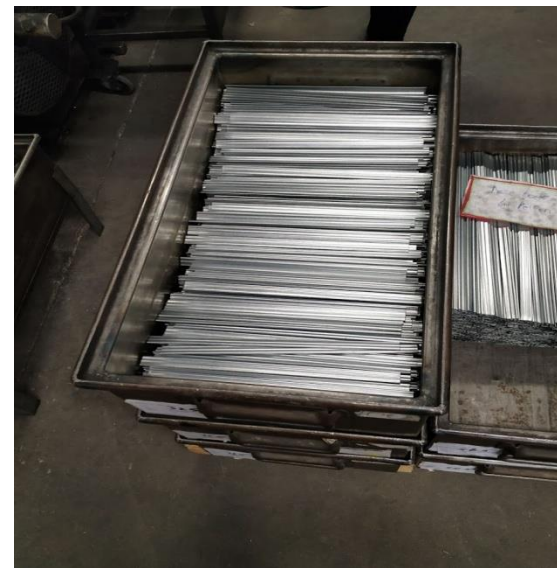
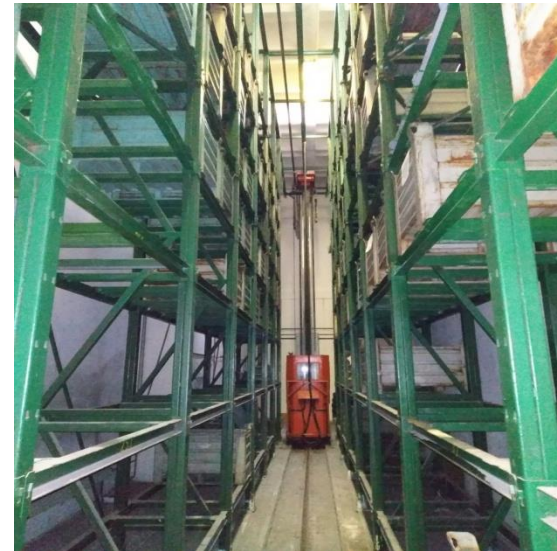
Maschine:



VSS Press LE 400D

Leistungsfähigkeit:

Nominal Druckkraft:	400 t
Kopfschlag min:	30 mm
Kopfschlag max:	160 mm
Klemmfläche :	1250 x 825 mm
Ram Einstellung:	120 mm
Schläge pro Minute:	20



Maschine:

Stauraum



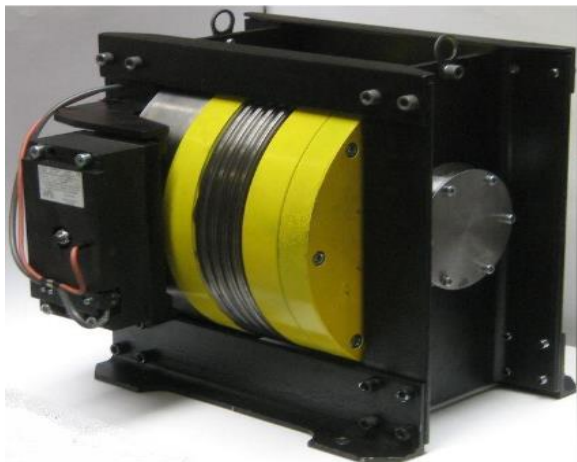
Leistungsfähigkeit:

Big Container Kapazität: **304**

Small Container Kapazität: **608**

Big Container Abmessungen: **120 x 80mm**

Small Container Abmessungen: **80 x 60mm**



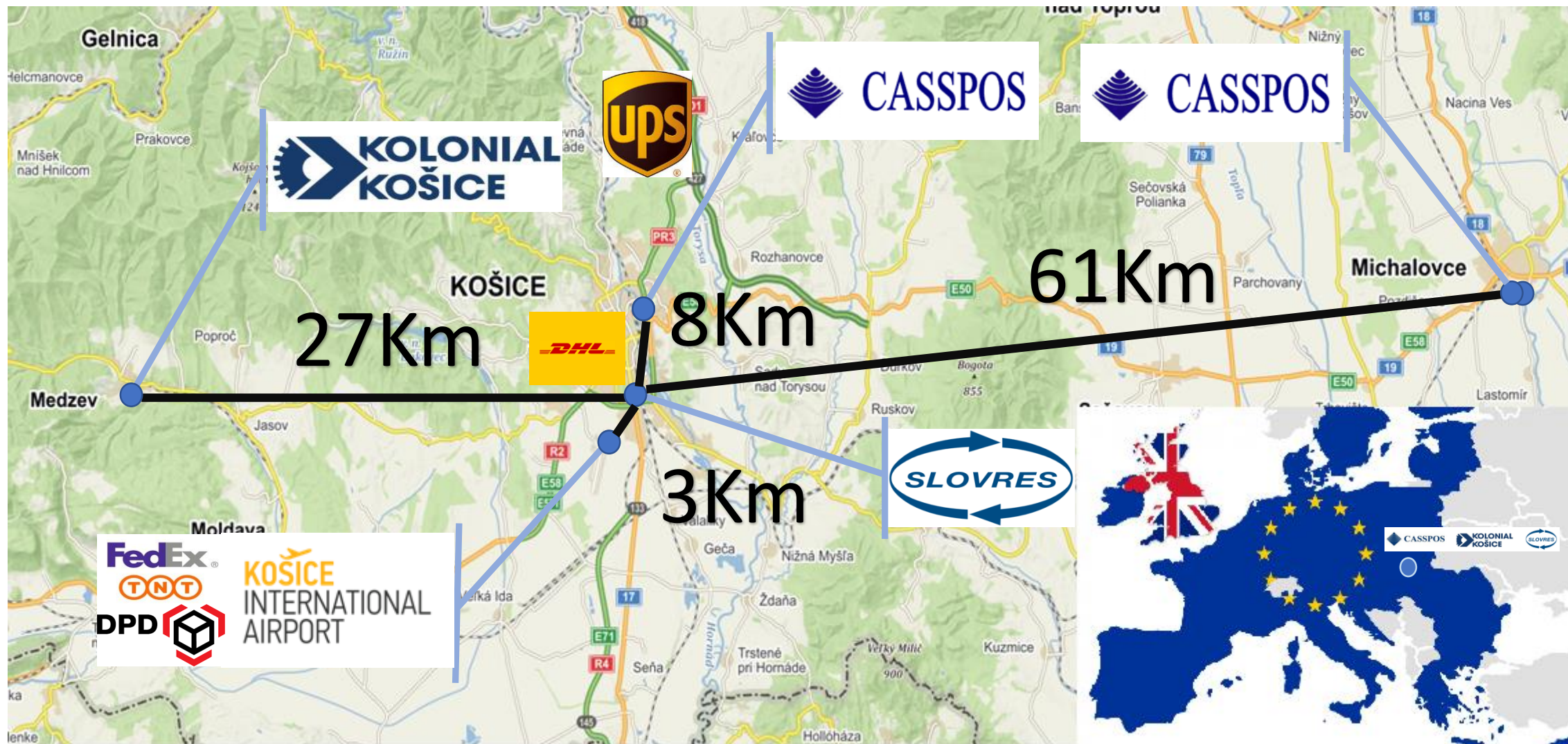
Unsere Unternehmen auf der Landkarte



CASSPOS



Abstand zwischen den Unternehmen



Vielen Dank



CASSPOS

The logo icon for KOLONIAL KOŠICE, featuring a stylized blue arrow pointing right, with a gear-like shape on the left side.
KOLONIAL
KOŠICE

